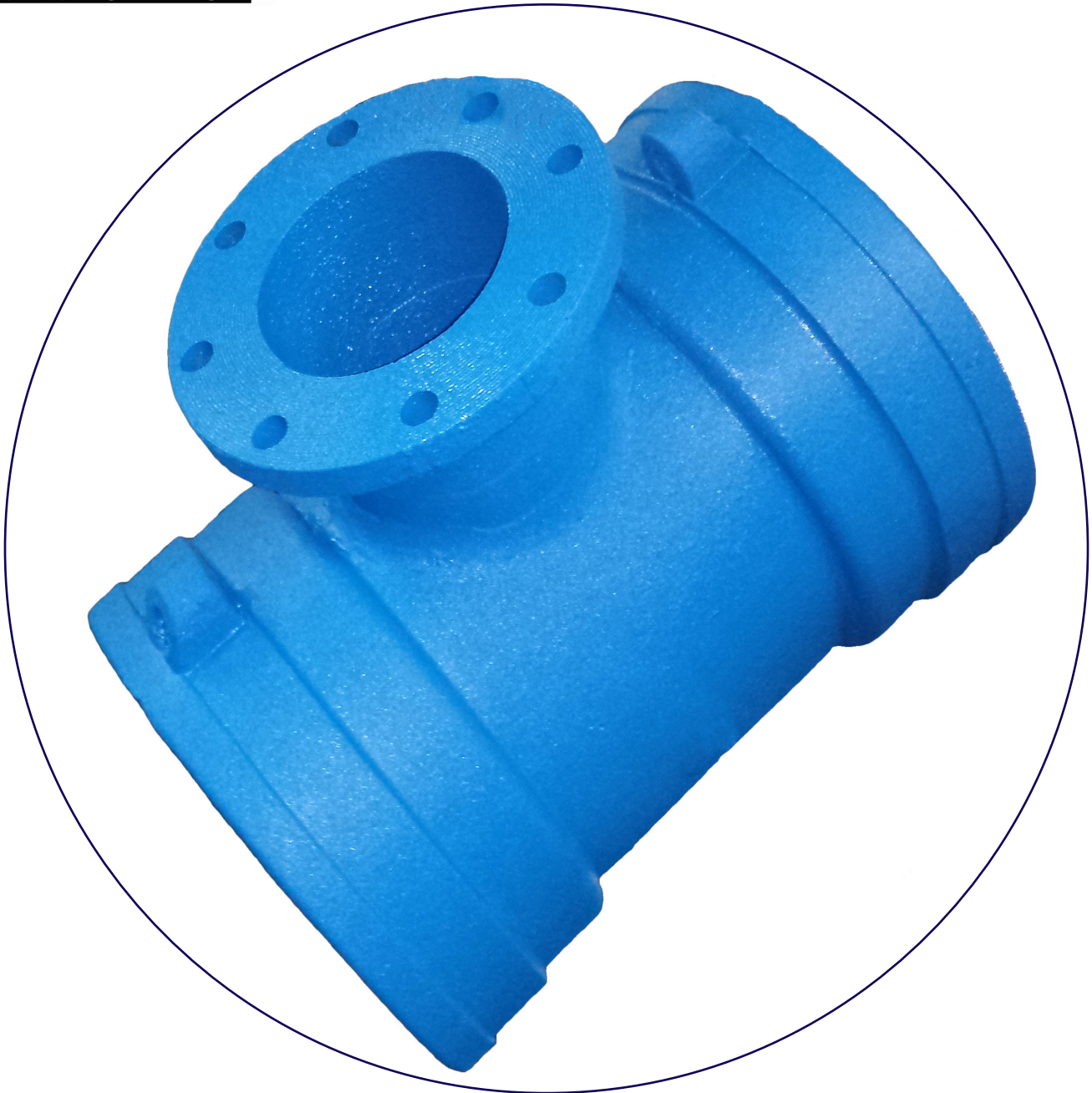


Revêtements thermoplastiques fonctionnels pour conduites d'eau et raccords





Les poudres thermoplastiques fonctionnelles WATERARMOR™ de Protech sont les revêtements idéaux pour les tuyaux utilisés dans la distribution d'eau potable. Ces produits certifié par la NSF ne comportent aucun bisphénol A (BPA).

WATERARMOR™ peut être appliqué à l'extérieur des conduites d'eau ductiles et l'intérieur et à l'extérieur des raccords ductiles. Ils peuvent également être utilisés à l'intérieur et l'extérieur de tubes et de raccords en acier. Les revêtements WATERARMOR™ sont formulés pour offrir une excellente protection contre les rayons UV et sont extrêmement durables contre les intempéries. Ils sont également très résistants aux chocs et aux produits chimiques. Les revêtements en poudre WATERARMOR™ peuvent être pulvérisés ou appliqués à l'aide d'un lit fluidisé; aucun apprêt n'est nécessaire. Ils sont écologiques et sont soutenus par le dévouement inégalé de Groupe Protech pour son service à la clientèle. Les revêtements en poudre WATERARMOR™ sont fabriqués avec fierté en Amérique du Nord.

Avantages et caractéristiques

- Certifié par NSF 61
- Revêtements dépourvus de Holiday
- Sans bisphénol A (BPA)
- Aucun apprêt requis
- Excellente adhérence
- Excellente résistance aux chocs et aux produits chimiques
- Revêtement souple qui ne craque pas ni ne s'écaille lorsqu'il est plié
- Réparable sur place et hors site
- Il est possible de le recouvrir
- Très grande résistance aux rayons UV
- Chimie thermoplastique qui ne nécessite aucun durcissement
- Débit rapide à basse température
- Finition ultra lisse qui assure de hauts débits
- Peut être pulvérisé ou appliqué à l'aide d'un lit fluidisé
- Fabriqué en Amérique du Nord

