

POUDRE THERMODURCISSABLE



Les matériaux thermodurcissables sont utilisés pour la majorité des procédés de revêtement en poudre car ils peuvent fournir une couche de surface à la fois durable et décorative.

La plupart des poudres thermodurcissables ont un poids moléculaire inférieur à celui des matériaux thermoplastiques et supérieur à celui des revêtements liquides. Les thermodurcissables sont des résines solides qui, lorsqu'elles sont chauffées, fondent, coulent et, contrairement aux thermoplastiques, peuvent se réticuler entre elles ou avec d'autres substances réactives pour former des composés de poids moléculaire plus élevé. Après le durcissement, un revêtement thermodurci reste thermiquement stable, ce qui signifie qu'il ne peut pas être refondu en liquide par une nouvelle application.



— GROUPE —
PROTECH

AG-KOTE™

Solution anti-gazage

AG-KOTE™ est une solution propriétaire de revêtement en poudre thermodurcissable qui minimise la formation de cratères, de trous d'épingle et de bulles d'air à la surface du revêtement, causés par le gaz ou l'humidité libérés par les substrats poreux pendant le processus de cuisson.



- Le durcissement à basse température favorise les économies d'énergie et une productivité plus élevée lors de la peinture de grands objets.
- Possibilité de revêtir des matériaux fins et épais en même temps sans différences de couleur et d'effet.
- Excellente résistance aux UV, aux produits chimiques et à la corrosion.

CLONECOAT™

Solution dans un moule

CLONECOAT™ est formulé spécialement pour revêtir les pièces directement dans le moule. Cela permet à la couche de durcir et de se lier au matériau au fur et à mesure que le matériau lui-même se forme et durcit. Le résultat final est une liaison inséparable pour une durabilité et une adhérence maximales.



- Recouvrir les formes complexes, scelle les pores et isole les fibres pendant le processus de moulage.
- Peut être utilisé comme apprêt ou comme couche de finition.
- Excellente durabilité et résistance aux produits chimiques, aux rayures et aux éclats.
- Surface homogène grâce à la réaction chimique dans le moule.
- Peut entraîner une production plus efficace et des économies de coûts car aucun four n'est nécessaire.

CURVECOAT™

Solution post-pliable

CURVECOAT™ est formulé pour combiner durabilité et flexibilité. C'est la solution idéale pour les substrats qui doivent être remis en forme après avoir été peints, ce qui réduit considérablement les problèmes de manipulation des matériaux dans le processus de fabrication.



- L'un des revêtements les plus flexibles disponibles.
- Excellente durabilité globale.
- Permet le post-plier avec une résistance aux copeaux et aux fissures.
- Réduit la manipulation des matériaux, ce qui peut entraîner une réduction des coûts de transport et d'emballage.
- Application flexible pour une utilisation intérieure ou extérieure

DRIVEKOTE

Solution pour les véhicules

DRIVEKOTE est une solution exclusive de revêtement en poudre thermodurcissable qui collabore avec les fabricants d'équipements d'origine (OEM) pour réaliser des économies de coût et de poids significatives tout en augmentant la résistance et la rigidité globales des véhicules.



- Formulation de haute qualité mélangée pour résister aux éléments environnementaux difficiles et assurer la durabilité du véhicule.
- Résistance spéciale à la corrosion, aux UV et à l'abrasion.
- Systèmes monocouches ou multicouches disponibles pour augmenter la productivité et réduire la consommation d'énergie.
- Gamme diversifiée de formulations de couches de finition, d'apprêts et d'apprêts pour dessous de caisse répondant à des exigences spécifiques.
- Peut être formulé pour adhérer à la plupart des normes automobiles, en tant que fournisseur qualifié IATF 16949:2016.

E-BOND™

Solution de fini métallique

E-BOND™ est une solution exclusive de revêtement en poudre thermodurcissable qui permet d'obtenir une variété de finitions métalliques et d'effets spéciaux, notamment des étincelles, des veines et des tons martelés.

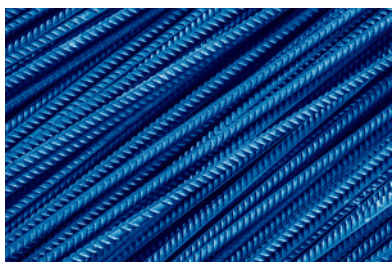


- Finition unique à effet spécial.
- Excellente dureté et résistance aux taches.
- Formule liée pour une application plus facile.
- Alternative économique au chromage.
- Application flexible pour une utilisation intérieure ou extérieure.

EF-SERIES™

Solution fonctionnalisés

EF-SERIES™ est une solution propriétaire de revêtement en poudre thermodurcissable pour les exigences élevées de résistance à la corrosion et aux produits chimiques, qui empêche la délamination et le décollement cathodique.



- Résistance supérieure à la corrosion et aux produits chimiques.
- Faible porosité et temps de durcissement rapide.
- Peut être utilisé en tant que couche unique ou en tant qu'apprêt dans un système à deux couches ou à plusieurs couches.
- Conforme à de nombreuses normes de construction et d'ingénierie dans le monde entier.

ESD-KOTE

Solution de décharge électrostatique

ESD-KOTE est une solution exclusive de revêtement en poudre thermodurcissable qui réduit le risque de choc en conduisant et en dissipant en permanence l'accumulation d'électricité statique sur les surfaces et en ralentissant la vitesse de transfert des charges.



- Large gamme de dissipation de l'électricité statique.
- Excellentes propriétés physiques et intégrité du film.
- Excellente durabilité, dureté et adhérence des surfaces.
- Propriétés supérieures de résistance à la corrosion.

HD-KOTE

Solution pour usage intensif

HD-KOTE est une solution exclusive de revêtement en poudre thermodurcissable pour les applications à usage intensif nécessitant une protection supérieure contre les éléments et une résistance élevée à la corrosion.



- Augmente considérablement la durée de vie des produits en réduisant les coûts d'entretien et de remplacement.
- Propriétés anticorrosion supérieures.
- Un seul système de revêtement sans besoin d'apprêt.
- Empêche l'humidité d'atteindre le substrat.
- Excellente résistance aux rayures et aux produits chimiques.

HELIOCOAT®

Solution de résistance à la chaleur

HELIOCOAT® est une solution de revêtement en poudre thermodurcissable brevetée, développée pour protéger les surfaces exposées à des températures extrêmement élevées, jusqu'à 760°C (1400°F).

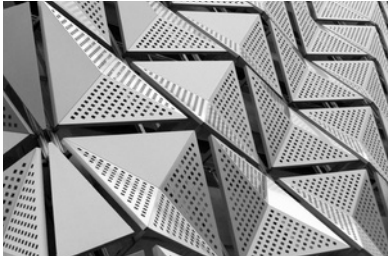


- La plus haute résistance à la chaleur de tous les revêtements en poudre thermodurcissables.
- Résistance aux rayures, aux copeaux et à la corrosion.
- Excellente adhérence et conservation de la couleur à long terme.
- Application flexible pour une utilisation intérieure ou extérieure.
- Disponible en quatre catégories en fonction du niveau de résistance à la chaleur.

LB-SERIES™

Solution de cuisson à basse température

LB-SERIES™ est une solution de revêtement en poudre thermodurcie spécialement formulée qui réduit la température de cuisson et le temps de durcissement, consommant ainsi moins d'énergie et accélérant la production.



- Une consommation d'énergie nettement inférieure, se traduisant par des économies de coûts énergétiques.
- Un impact moindre sur l'environnement, soutenant les objectifs de durabilité d'entreprise.
- Augmentation de la productivité de la ligne et gain de temps, ce qui permet d'accroître l'efficacité et de réduire les coûts.
- Aucun compromis sur les propriétés physiques et chimiques de la formulation actuelle du revêtement.

PERMASLIP®

Solution à faible friction

PERMASLIP® est une solution de revêtement en poudre thermodurcissable brevetée qui présente un coefficient de friction extrêmement faible tout en conservant une dureté pour une finition durable.

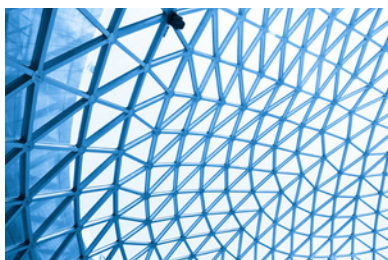


- Le plus faible coefficient de friction de tous les revêtements en poudre thermodurcissables.
- Résistance aux rayures et aux copeaux.
- Réduction significative de la friction et de l'usure, ce qui réduit le besoin de lubrifiants conventionnels ou de remplacement.
- Application flexible pour une utilisation intérieure ou extérieure.

SOL-AR™

Solution hyper-durable à base de fluoropolymères

SOL-AR™ est une solution propriétaire de revêtement en poudre thermodurcissable qui offre une grande liberté de conception et permet de s'accorder facilement avec pratiquement tous les matériaux de construction.



- Formulation de haute qualité mélangée pour résister aux éléments environnementaux difficiles.
- Garantie limitée de 30 ans disponible.
- Excellente rétention des couleurs et du brillant.
- Excellente résistance à l'humidité, à la corrosion et aux UV.
- Peut être formulé pour répondre à la plupart des normes de construction (AAMA 2605, GSB, QUALICOAT).

STERILCOAT®

Solution antimicrobienne

STERILCOAT® est une solution de revêtement en poudre thermodurcie traitée avec la technologie unique qui est connue pour inhiber la croissance des microbes sur les surfaces. Contrairement aux désinfectants de surface, qui éliminent temporairement les microbes de la surface du revêtement, la technologie STERILCOAT® est conçue pour fonctionner 24 heures sur 24, 7 jours sur 7.



- Comprend des ingrédients actifs conçue pour protéger les revêtements.
- Permet aux surfaces de rester propres et hygiéniques.
- Aide à prévenir les odeurs, les taches et la détérioration.
- Fournit une protection continue.
- Peut être combiné avec d'autres caractéristiques de revêtement du Groupe Protech.

VELVACOAT™

Solution texturée douce au toucher

VELVACOAT™ est un revêtement à base de polyester. C'est une couche transparente qui offre aux designers et aux créateurs de produits une liberté de couleur créative totale, car elle peut être appliquée sur n'importe quelle couleur de base.

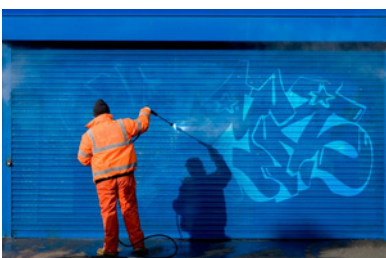


- Toucher velouté unique avec résistance aux traces de doigts.
- Excellente durabilité globale.
- Résistance aux produits chimiques, à la corrosion, aux rayures.
- Revêtement facile à nettoyer avec un aspect haut de gamme.
- Application flexible pour une utilisation intérieure ou extérieure.

X-GRAF®

Solution anti-graffiti

X-GRAF® est une solution propriétaire de revêtement en poudre thermodurcissable utilisée pour produire des finitions de surface qui, lorsqu'une technologie de nettoyage appropriée est utilisée, sont pratiquement à l'abri de tous les types de graffitis. idéal pour tout article sujet aux graffitis.



- Propriétés faciles à nettoyer pour protéger les surfaces contre les effets permanents des bombes de peinture et des marqueurs.
- Bonne résistance aux intempéries pour une utilisation en extérieur.
- Résistance aux rayures et aux produits chimiques.
- Finition finale lisse, relativement non poreuse et homogène.

Z-SERIES™

Solution super-durable

Z-SERIES™ est une solution propriétaire de revêtement en poudre thermodurcissable formulée pour résister à l'épreuve du temps et des éléments. Elle est bien adaptée pour résister à des niveaux élevés de rayonnement UV, à des degrés d'humidité irréguliers, à des variations de température et à d'autres conditions météorologiques sévères.



- Formulation de haute qualité mélangée pour résister aux éléments environnementaux difficiles.
- Garantie limitée de 25 ans disponible.
- Excellente rétention des couleurs et du brillant.
- Excellente résistance à l'humidité, à la corrosion et aux UV.
- Peut-être formulé pour répondre à la plupart des normes de construction (AAMA 2604, GSB, QUALICOAT).



CRÉER LA BONNE FORMULE.

Depuis plus de 45 ans, le Groupe Protech développe et fabrique des revêtements, des peintures et des matériaux spécialisés. Grâce à la qualité et à l'innovation, nous formulons le bon mélange pour protéger et améliorer ce qui compte le plus pour nos clients. Les produits du Groupe Protech sont fabriqués sur plus de 20 sites dans le monde. Nous servons nos clients sur d'innombrables marchés et industries, notamment la construction, les infrastructures, les transports, les biens de consommation et les soins de santé.



info@theprotechgroup.com
www.theprotechgroup.com
1-800-361-9364



Ce document contient des informations générales qui ne doivent pas être interprétées comme étant des garanties, explicites ou implicites.

© 2025 Protech Chemicals Inc. Tous droits réservés.