

RÉNOVATION DE JANTES



Découvrez la gamme de revêtements en poudre fonctionnels et esthétiques du Groupe Protech, spécialement conçue pour la rénovation des jantes. Nos produits de haute qualité respectent et dépassent systématiquement les spécifications des fabricants OEM, garantissant une durabilité et une finition impeccable.

EF33-S est un primaire époxy modifié, offrant une exceptionnelle facilité d'application, un bon rendu et une couverture optimal du substrat, tout en garantissant une excellente protection contre la corrosion, de bonnes propriétés mécaniques et une excellente adhérence avec la couche de finition.

PE60 est un vernis polyester haute brillance pour applications intérieures et extérieures, présentant un aspect exceptionnellement lisse avec une excellente transparence.


À la page suivante, vous trouverez une sélection de produits en stock, prêts à être livrés sous 24 à 48 heures, selon votre localisation. De plus, tous les produits sont disponibles en différentes couleurs et textures sur demande.

Veillez noter : Les images de cette brochure montrent des panneaux revêtus avec nos peintures en poudre. Les variations d'éclairage peuvent influencer la perception des couleurs. Nous serons ravis de fournir des échantillons pour une représentation plus précise.



Oxyplast Belgium
Siège européen

Hulsdonk 35
9042 Gent-Mendonk
Belgique

 **+32 9 326 79 20**

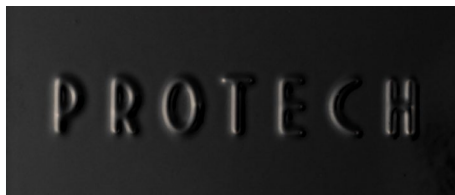
 **info.eu@theprotechgroup.com**

 **www.theprotechgroup.com**

Primaires

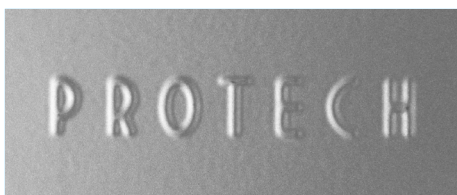


EF33-S | ES241A8040 | ± RAL 7040



EF33-S | ES141N8020 | RAL 9005

Bases métalliques



PE52 | DM542S8009 | Anolook argent C-0



PE80 | UM142S8200 | Chrome miroir



PE80 | UM242S8002 | Métallique à haute brillance



PE52 | DM542D8002 | Anolook champagne C-32



PE60 | PM212D8001 | Or Royal



PE52 | DM542U8001 | Cuivre rouge



PE52 | DS542N8215 | Anolook noir C-35

Vernis transparents*



PE60 | PZ132C8001 | polyester | brillant



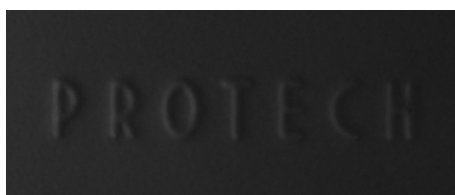
PE10 | GZ131C24 | acrylique | brillant



PE80 | UZ142C8001 | polyuréthane | brillant



PE52 | DZ542C8002 | polyester | semi-mat



PE14 | GZ642C8200 | acrylique | mat



PE50 | DZ112CS8500 | polyester | métallique | brillant

*Couche de base RAL 9005