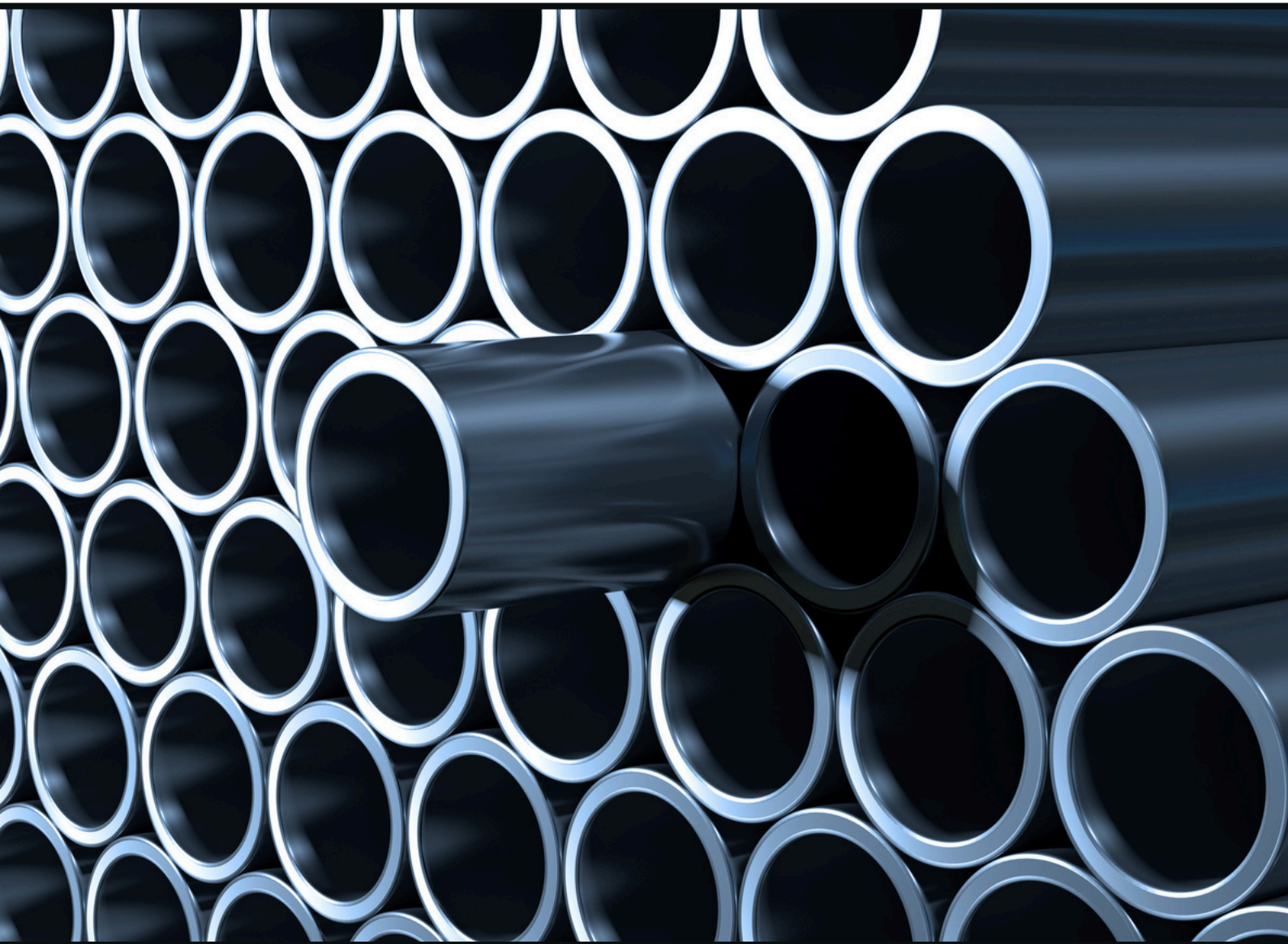


# FONCTIONNELS ET PERFORMANTS



Le Groupe Protech propose des revêtements fonctionnels avancés, conçus pour les outils, le matériel ainsi que les environnements électriques et à haute performance. De l'isolation diélectrique à la résistance à la chaleur, en passant par la protection anticorrosion et chimique, nos solutions répondent aux exigences techniques les plus rigoureuses, sans compromettre la durabilité ou l'efficacité. Qu'ils soient utilisés dans des composants électroniques, de la machinerie lourde ou des infrastructures essentielles, les revêtements de Protech offrent une protection fiable et une performance optimale, là où ça compte le plus.

#### REVÊTEMENTS THERMODURCISSABLES

## AG-KOTE<sup>MC</sup>

Les revêtements à base de polyester AG-KOTE<sup>MC</sup> sont conçus pour durcir à des températures aussi basses que 160 °C. Ils permettent de réaliser des économies d'énergie et d'augmenter la productivité sans compromettre la qualité et les propriétés du revêtement.

- Durcissement à basse température permettant de réaliser des économies d'énergie et d'augmenter la productivité lors de la peinture d'objets de grande taille.
- Permet de recouvrir simultanément des matériaux fins et épais sans différences de couleur ou d'effet.
- Excellente résistance aux UV, aux produits chimiques et à la corrosion.
- Peut être formulé en combinaison avec la plupart des revêtements du Groupe Protech.

#### REVÊTEMENTS THERMODURCISSABLES

## HELIOCOAT<sup>MD</sup>

Les revêtements HELIOCOAT<sup>MD</sup> sont conçus pour résister à des températures extrêmes; ils forment des liaisons chimiques pendant le durcissement, ce qui les rend résistants à la dégradation induite par la chaleur. Ces revêtements conviennent à une utilisation à l'intérieur comme à l'extérieur et conservent leur intégrité même en cas d'exposition prolongée à une chaleur constante.

- Résistance élevée à la chaleur, pouvant supporter jusqu'à 1300 °F (700 °C), selon la formulation.
- Options durables pour une utilisation à l'extérieur.
- Non contaminant et sans danger pour une utilisation à proximité de surfaces et d'articles sensibles.
- Isolation thermique contribuant à maintenir des températures constantes.
- Ralentit la propagation des flammes grâce à ses propriétés ignifuges.
- Résiste au jaunissement, à la décoloration et à la fissuration au fil du temps.
- Résistance à la corrosion avec une solide barrière contre la rouille et l'humidité.

#### REVÊTEMENTS THERMODURCISSABLES

## CLONECOAT<sup>MC</sup>

Les progrès réalisés dans la technologie des revêtements en poudre ont fait des revêtements en poudre en moule un moyen rapide et efficace de finir les pièces en plastique renforcé de fibres directement dans le moule en une seule étape. Appliqué sur la surface du moule et durci à basse température, le revêtement réagit avec le substrat pour offrir une forte adhérence, des finitions durables et de haute qualité (de mates à très lustrées, y compris des finitions texturées), tout en réduisant les besoins en main-d'œuvre, les retouches et les coûts globaux de finition.

- Dureté élevée (≥ 4H) offrant une résistance aux rayures, à l'écaillage et aux chocs.
- Résiste aux produits chimiques, aux taches, aux rayures et aux graffitis.
- Durabilité à l'extérieur avec une excellente résistance aux UV, à l'eau et aux intempéries.
- Revêtement uniforme couvrant les géométries complexes et les parties encastrées.
- Surface durable et attrayante grâce aux liaisons chimiques.
- Aucune application supplémentaire nécessaire après la peinture.
- Remplit les espaces, scelle les surfaces et renforce la résistance du composite.
- Formulation écologique et sans solvant, sans émissions de COV.

#### REVÊTEMENTS THERMODURCISSABLES

## CURVECOAT<sup>MC</sup>

CURVECOAT<sup>MC</sup> est la solution de revêtement en poudre novatrice du Groupe Protech, spécialement conçue pour les pièces métalliques qui doivent être pliées ou mises en forme après l'application. Grâce à sa capacité à fléchir sans se fissurer, CURVECOAT<sup>MC</sup> permet de revêtir efficacement des composants de grande taille avant leur mise en forme, ce qui réduit les coûts liés à la manutention, à l'emballage et au transport.

#### REVÊTEMENTS THERMODURCISSABLES

## Z-SERIES<sup>MC</sup>

La gamme Z-SERIES<sup>MC</sup> de Protech comprend des revêtements en poudre super durables, conçus pour répondre aux normes AAMA 2604 et Qualicoat de classe 2 et de classe 3. Optimisés pour des performances extérieures et architecturales durables, ces revêtements offrent une résistance exceptionnelle aux intempéries et se déclinent dans une vaste gamme de couleurs, de degrés de lustre et de textures. Leur formulation écologique et sans COV allie flexibilité et durabilité supérieures, offrant des performances extérieures nettement améliorées par rapport aux revêtements à base de polyester sans TGIC standards.

#### REVÊTEMENTS THERMODURCISSABLES

## Ē-BOND<sup>MC</sup>

Les revêtements en poudre métalliques E-BOND<sup>MC</sup> de Protech sont conçus au moyen de procédés exclusifs qui assurent des résultats uniformes pour une vaste gamme de nuances métalliques et de finitions particulières (texturée, veinée, martelée, etc.). Entièrement récupérables, sûrs et écologiques, les revêtements E-BOND s'appuient sur l'expertise technique et le service hors pair de Protech, confirmant ainsi notre position de chef de file dans l'industrie des revêtements en poudre.

- Reste intact après le pliage ou le remodelage grâce à sa flexibilité postformage; résiste à la fissuration même en cas de pliage à rayon zéro (OT).
- Adhère fermement au métal, même après le formage.
- Résiste à l'usure, aux chocs et aux intempéries.
- Conserve son aspect et ses performances après le pliage.
- Offert en plusieurs couleurs, textures et degrés de lustre.

- Conforme à la norme AAMA 2604, qui satisfait aux exigences d'exposition au soleil de la Floride pendant cinq ans.
- Certifié QUALICOAT – Classe 2 et classe 3 pour la durabilité et la stabilité des couleurs.
- Résiste à l'écaillage et présente une forte intégrité mécanique.
- Conçu pour les substrats en aluminium, en acier ou autres.
- Offerts dans une grande variété de couleurs, de lustres et de textures.
- Excellente adhérence et protection contre l'humidité.
- Résiste à l'abrasion, à l'usure et aux chocs.
- Formulation écologique à faible teneur en COV et sans solvant.

- Effets métalliques brillants, de l'éclat subtil aux finitions chromées brillantes.
- Uniformité d'un lot à l'autre, pour un résultat constant à chaque application.
- Application lisse, qui réduit les risques de blocage lors de la pulvérisation et d'inégalité de l'épaisseur en bordure des pièces.
- Grande efficacité de récupération.
- Large éventail d'aspects et de finitions.
- Compatible avec différents systèmes d'application.
- Procédé Protech exclusif conçu pour offrir performance et fiabilité.



## EF-SERIES<sup>MC</sup>

EF-SERIES<sup>MC</sup> comprend des revêtements en poudre époxy haut de gamme conçus pour offrir une résistance exceptionnelle à la corrosion et aux produits chimiques. Idéaux pour divers environnements (de l'utilisation architecturale et industrielle aux installations en mer), ces revêtements offrent une excellente durabilité. Certains produits de la gamme répondent à des normes strictes, comme celles de BELGAQUA et du FDA, et certains sont également certifiés par QUALISTEELCOAT.

- Résistance supérieure à la corrosion offrant une protection dans les environnements difficiles et humides.
- Résistance aux acides, aux alcalis et aux solvants.
- Forte adhérence aux surfaces métalliques prétraitées.
- Forte épaisseur de film permettant d'obtenir un revêtement protecteur épais en un seul passage.
- Convient aux applications électriques.
- Surface durable résistant à l'abrasion, à l'usure et aux chocs.
- Options de certification offertes, incluant BELGAQUA, le FDA et QUALISTEELCOAT.

## ESD-KOTE

Les revêtements en poudre thermodurcissables dissipateurs électrostatiques sont des revêtements spécialisés conçus pour dissiper l'électricité statique des surfaces en toute sécurité, protégeant ainsi les composants électroniques sensibles et réduisant le risque d'étincelles dans les environnements inflammables ou explosifs. Ces revêtements conservent une résistivité de surface contrôlée, généralement de l'ordre de  $10^5$  à  $10^{12}$  ohms par carré, pour assurer une dissipation efficace de l'électricité statique sans nuire aux fonctions des appareils électroniques.

- Dissipation d'électricité statique empêchant l'accumulation d'électricité statique.
- Résistivité électrostatique – Comprise entre  $10^5$  et  $10^9$  ohms.
- Résiste à l'usure et aux chocs.
- Résiste aux produits chimiques.
- Performance durable conservant ses propriétés de dissipation électrostatique au fil du temps.
- Formulation écologique et sans solvant.

## HD-KOTE

HD-KOTE est une solution de revêtement en poudre monocouche à base de polyester conçue pour offrir une résistance accrue à la corrosion et aux rayons UV. Sa compatibilité avec le prétraitement standard améliore l'efficacité de la production et réduit les coûts. Les revêtements HD-KOTE peuvent être formulés de manière à offrir une dureté accrue (.IH) pour renforcer la ténacité et réduire l'incidence de l'usure, du frottement, des rayures, etc. Les produits traités nécessitent moins d'emballage et résistent mieux aux dommages lors de l'assemblage, du transport ou de l'utilisation.

- Offert en différentes finitions, dont mate, très lustrée, texturée et ultralisse, pour répondre aux exigences esthétiques et fonctionnelles.
- Offert dans n'importe quelle couleur RAL, dont les finitions métalliques, ce qui se traduit par une grande flexibilité de conception.
- Catégories de performance – Revêtements de qualité industrielle, de qualité architecturale, de durabilité normale ou super durables pour répondre aux exigences des différentes applications.



#### REVÊTEMENTS THERMOPLASTIQUES

## WATERARMOR<sup>MC</sup>

Les revêtements en poudre WATERARMOR<sup>MC</sup> sont composés d'un copolymère de polyéthylène fonctionnalisé, qui est contrôlé, testé et certifié pour les infrastructures maritimes ou hydrauliques. Ils peuvent être appliqués par lit fluidisé, par pulvérisation électrostatique, par projection à la flamme ou par extrusion.

- Barrière imperméable pour une durabilité accrue.
- Revêtement unique en une seule couche, sans apprêt.
- Résistance aux produits chimiques, à la corrosion et à l'abrasion.
- Peu ou pas d'entretien nécessaire, pour des coûts moindres.
- Certifié par la National Sanitation Foundation (NSF).
- Revêtement réparable pour une durée de vie prolongée du produit.
- Remplace efficacement plusieurs couches de revêtement protecteur conventionnel.

#### REVÊTEMENTS THERMOPLASTIQUES

## POLYARMOR<sup>MD</sup>

Les revêtements en poudre thermoplastique de polyéthylène fonctionnels de Protech confèrent une protection robuste, flexible et durable à une grande variété de surfaces métalliques. Conçus pour résister à la corrosion, à l'humidité et aux chocs, ces revêtements conviennent parfaitement aux infrastructures, aux équipements industriels et aux applications liées à l'eau. Grâce à leurs excellentes propriétés barrières et à leur facilité d'application, ils fournissent des performances fiables dans les environnements exigeants.

- Protège les surfaces métalliques contre la rouille, les acides et les produits chimiques agressifs.
- Excellente résistance aux rayons UV préservant la couleur et les performances, même en cas d'exposition directe à la lumière du soleil et dans les conditions extérieures.
- Isolation électrique et rigidité diélectrique exceptionnelles.
- Peut être facilement retouché ou recouvert pour prolonger la durée de vie.
- Offert dans un large éventail de couleurs, de finitions métalliques et de textures.

#### MATÉRIAUX SPÉCIALISÉS

## PLASTISOL

Le plastisol est une dispersion liquide de résine PVC dans un plastifiant. Il est formulé en fonction des paramètres de traitement, de l'utilisation finale et des spécifications souhaitées pour le produit. Grâce à l'utilisation d'un large éventail d'additifs de matières premières, le PLASTISOL constitue un choix de polymère incroyablement polyvalent.

- Peut être formulé sur mesure pour un large éventail d'applications commerciales et de méthodes de traitement.
- Optimisé pour des applications telles que le revêtement par immersion, le moulage par immersion, le rotomoulage, le moulage par embouage, le moulage par fusion, les encres, les revêtements de textile et les adhésifs.
- Sert de revêtement protecteur, fonctionnel et décoratif pour divers produits finaux et offre de nombreuses propriétés de résistance.
- Formulation sans solvants et à faible teneur en composés organiques volatils (COV).



#### MATÉRIAUX SPÉCIALISÉS

### LATEX - NATLEX<sup>MC</sup>/SYNLEX<sup>MC</sup>

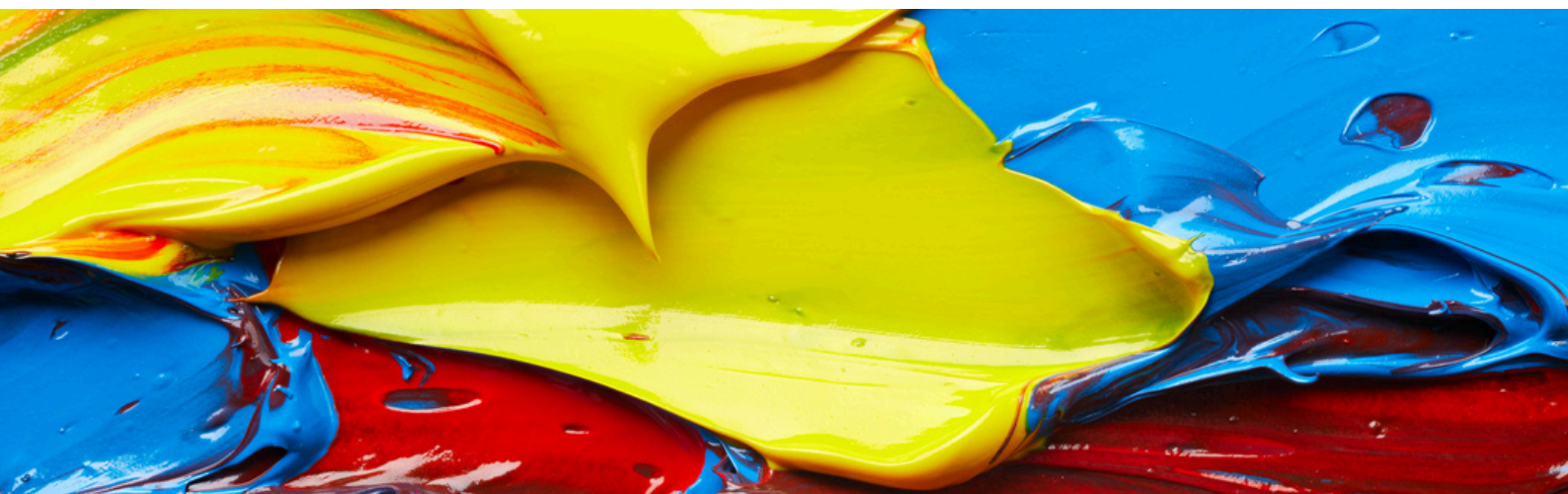
Les revêtements en latex, qui peuvent être formulés pour le coulage, le moulage, ou le trempage, constituent une solution polyvalente et fiable pour de nombreuses applications. Ils assurent une excellente flexibilité et élasticité, permettant au revêtement de s'étirer sans se fissurer, une bonne adhérence sur divers substrats et une finition lisse et uniforme qui améliore l'apparence et les performances. Grâce à leur résistance à l'humidité et à leurs propriétés amortissantes et protectrices, ils aident à protéger les composants contre l'abrasion, les chocs et les dommages de surface.

- Excellente flexibilité et élasticité, s'étire sans se fissurer, même sur les pièces qui se plient ou s'articulent.
- Bonne adhérence à une large gamme de substrats.
- Finition lisse et uniforme pour une apparence et des performances améliorées.
- Amortissement protecteur contre l'abrasion, les chocs et les dommages de surface.
- Résistance à l'humidité pour protéger les pièces dans les environnements humides ou mouillés.
- Options de formulations à base d'eau pour une manipulation plus sûre et une incidence environnementale réduite.

#### LIQUIDES INDUSTRIELS

Les revêtements liquides rehaussent l'esthétique et protègent les substrats contre les conditions difficiles et l'usure. Le Groupe Protech propose une gamme complète de revêtements liquides industriels, formulés dans cinq sites de production aux États-Unis et au Canada, et conçus pour résister à la corrosion tout en préservant la couleur et le lustre. Nos revêtements, qui utilisent à la fois des technologies à base de solvants et à base d'eau, peuvent être adaptés pour répondre à des exigences particulières en matière de performance et de couleur. Ils présentent diverses options de prix, de teneur en COV et de temps de séchage.

- Excellente couverture de la surface, recouvrant uniformément les formes complexes et les bords.
- Finition lisse et uniforme pour un aspect de haute qualité, déclinée dans une large gamme de couleurs et de degrés de lustre.
- Compatible avec le métal, le plastique, le bois et bien plus.
- Application facile par pulvérisation, au pinceau ou au rouleau; options de séchage à l'air libre ou durcissement au four.
- Protection durable dans les environnements difficiles.
- Résistance aux UV et aux intempéries.
- Séchage et durcissement rapides, offrant un délai d'exécution rapide pour une productivité accrue.
- Adapté aux besoins en matière de performance et de conformité.
- Économique pour les petits lots, idéal pour les travaux à faible volume ou sur mesure.



	SYSTÈMES ÉLECTRIQUES	PERFORMANCE SUPÉRIEURE	OUTILS ET QUINCAILLERIE
AG-KOTE <sup>MC</sup>	✓		
EF-SERIES <sup>MC</sup>	✓	✓	
HELIOCOAT <sup>MD</sup>	✓	✓	
CLONECOAT <sup>MC</sup>		✓	
CURVECOAT <sup>MC</sup>	✓		
Z-SERIES <sup>MC</sup>	✓	✓	
È-BOND <sup>MC</sup>	✓		
ESD-KOTE	✓		✓
HD-KOTE	✓	✓	✓
WATERARMOR <sup>MC</sup>		✓	
POLYARMOR <sup>MD</sup>			✓
PLASTISOL*	✓	✓	✓
LATEX**	✓	✓	✓
REVÊTEMENTS LIQUIDES***	✓	✓	✓



\* Le Groupe Protech propose six types de revêtements au plastisol. Veuillez communiquer avec nous pour savoir quel type de revêtement répond le mieux à vos besoins.

\*\* Le Groupe Protech propose quatre types de revêtements au latex. Veuillez communiquer avec nous pour savoir quel type de revêtement répond le mieux à vos besoins.

\*\*\* Le Groupe Protech propose onze types de revêtements liquides industriels. Veuillez communiquer avec nous pour savoir quel type de revêtement répond le mieux à vos besoins.



## CRÉER LA BONNE FORMULE.

Depuis 1976, le Groupe Protech développe et fabrique des revêtements, des peintures et des matériaux spécialisés. Portés par la qualité et l'innovation, nous développons la bonne formule pour protéger et valoriser ce qui compte le plus pour nos clients. Les produits du Groupe Protech sont fabriqués dans plus de 20 sites à travers le monde. Nous accompagnons nos clients dans une grande diversité de marchés et de secteurs, notamment la construction, les infrastructures, le transport, les biens de consommation et les soins de santé.



info@theprotechgroup.com  
www.theprotechgroup.com  
1-800-361-9364



Ce document contient des informations générales qui ne doivent pas être interprétées comme étant des garanties, explicites ou implicites.

© 2026 Protech Chemicals Inc. Tous droits réservés.