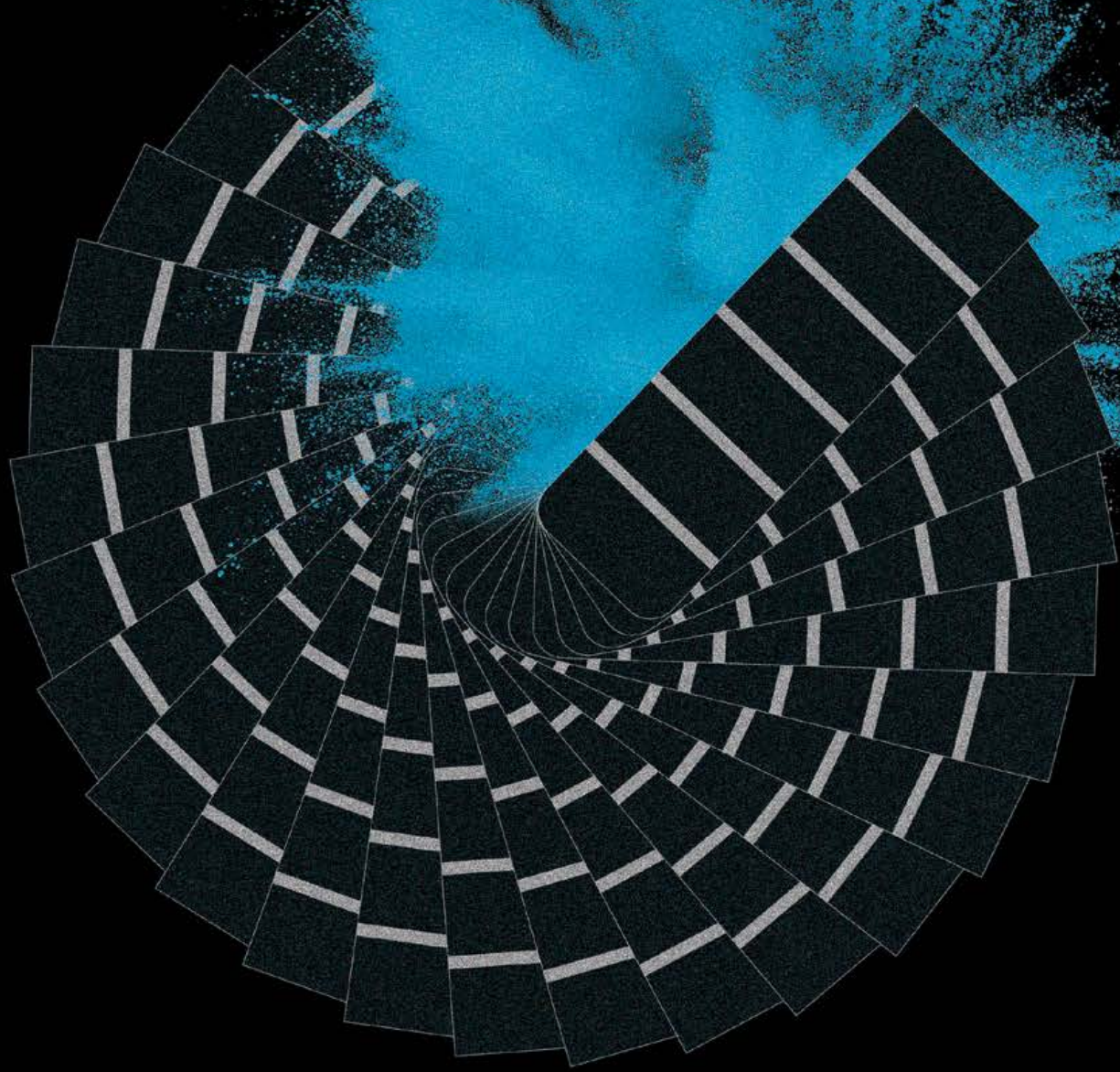




— GROUPE —  
**PROTECH**  
DIVISION DES POUDRES



REVÊTEMENTS EN POUDRE THERMODURCISSABLES



**COLLECTION DE COULEURS**

# DES REVÊTEMENTS QUI COUVRENT VOS BESOINS

Le Groupe Protech propose une gamme complète de revêtements thermodurcissables conçus pour répondre aux besoins de divers secteurs d'activité à travers le monde. Notre collection de couleurs comprend un large éventail de couleurs, de finitions et de textures, allant des couleurs unies vives aux couleurs métalliques, et des finitions lisses et lustrées aux finitions mates et texturées, afin d'offrir à la fois une grande polyvalence esthétique et des performances supérieures. Avec plusieurs sites de distribution et 8 usines de production de revêtements thermodurcissables à travers le monde, nous assurons un accès rapide et fiable à nos produits dans le monde entier. Cette collection reflète notre engagement envers la qualité, l'innovation et le service à la clientèle, et simplifie plus que jamais la recherche de la solution de revêtement idéale pour chaque application.

# P-SERIES

## POLYESTER TGIC

La P-Series est une gamme polyvalente de revêtements en poudre à base de polyester TGIC formulés pour répondre aux normes AAMA 2603. Ces revêtements offrent un excellent rapport qualité-prix, alliant performance et durabilité, ce qui les rend parfaitement adaptés à un large éventail d'applications intérieures et extérieures. Reconnues pour leur excellente flexibilité, leur résistance aux chocs et leur résistance aux produits chimiques, les poudres de la P-Series sont offertes en 192 couleurs RAL sur demande.



**NOIR - N1**  
PK612N1  
Degré de lustre: Visuel 15  
Velvacoat



**NOIR - N2**  
PT211N2  
Degré de lustre: Visuel 85  
Texturé



**NOIR MIROIR - N9**  
PS111N9  
Degré de lustre: 93 ± 3  
Lisse



**NOIR - N10**  
PX611N10  
Degré de lustre: 2 ± 1  
Sandtex



**NOIR - N13**  
PS311N13  
Degré de lustre: 50 ± 5  
Lisse  
.AG (Antigazage)



**NOIR OBSCUR - N32**  
PS211N32  
Degré de lustre: 85 ± 5  
Lisse



**NOIR - N35**  
PS411N35  
Degré de lustre: 45 ± 5  
Lisse



**NOIR - N64**  
PS512N64  
Degré de lustre: 30 ± 5  
Lisse



**NOIR - N124**  
PW511N124  
Degré de lustre: 3 ± 1  
Plissé



**NOIR - N221**  
PS442N221  
Degré de lustre: 50 ± 5  
Lisse  
.AG (Antigazage)



**NOIR - N241**  
PS641N241  
Degré de lustre: 3 ± 2  
Lisse



**NOIR ANTIQUE - N333**  
PS541N333  
Degré de lustre: 5 ± 2  
Lisse  
.HD (Usage intensif)

# P-SERIES

## POLYESTER TGIC



### BRONZE RUSTIQUE - M365

PM341M365  
Degré de lustre: 55 ± 5  
Métallique



### NOIR CUIVRÉ - NU2

PV212NU2  
Degré de lustre: Visuel 80  
Veiné  
(Anti-ternissant)



### GRIS ANTHRACITE - A1328

PS221A1328  
Degré de lustre: 88 ± 3  
Lisse



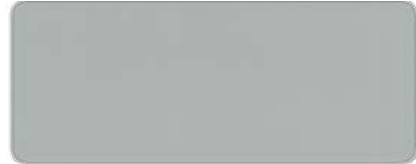
### GRIS MÉTÉORITE - A162

PM211A162  
Degré de lustre: Visuel 85  
Métallique



### GRIS - A1162

PS411A1162  
Degré de lustre: 45 ± 5  
Lisse



### GRIS - A13

PS311A13  
Degré de lustre: 55 ± 3  
Lisse



### GRIS TRÈS COUVRANT - A190

PS211A190  
Degré de lustre: 85 ± 2  
Lisse



### INOX - S129

PM212S129  
Degré de lustre: 80 ± 5  
Métallique



### ARGENT ACÉRÉ - S3

PK612S3  
Degré de lustre: 20 ± 2  
Velvacoat



### ARGENT ÉTINCELANT - S11

PM211S11  
Degré de lustre: Visuel 85  
Métallique



### OR CUIVRÉ - Y58

PM212Y58  
Degré de lustre: Visuel 85  
Métallique



### BEIGE - H30

PT311H30  
Degré de lustre: Visuel 70  
Texturé



### BLEU MERCURE - B6

PS211B6  
Degré de lustre: 90 ± 5  
Lisse



### VERT - G58

PS211G58  
Degré de lustre: 81 ± 4  
Lisse

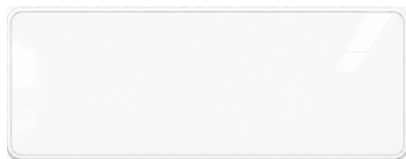


### VERT - G654

PS412G654  
Degré de lustre: 45 ± 5  
Lisse

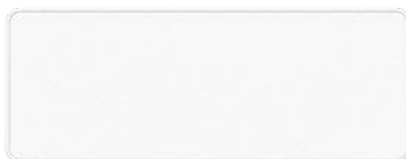
# P-SERIES

## POLYESTER TGIC



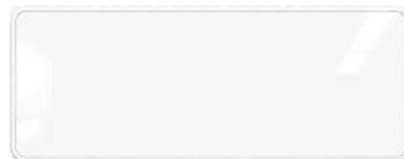
### BLANC - W2

PS111W2  
Degré de lustre: 90 ± 3  
Lisse



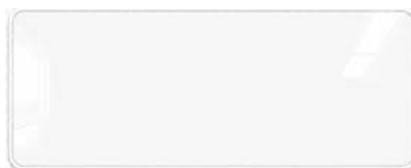
### BLANC - W196

PX612W196  
Degré de lustre: 5 ± 1  
Sandtex



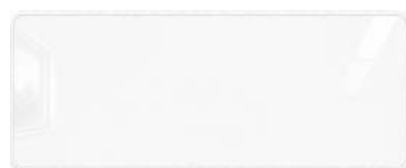
### BLANC - W460

PS241W460  
Degré de lustre: 95 ± 5  
Lisse  
.AM (Antimicrobien)



### BLANC - W461

PS141W461  
Degré de lustre: 95 ± 5  
Lisse



### BLANC DE SÉCURITÉ - W625

PS312W625  
Degré de lustre: 65 ± 5  
Lisse  
.FP (Moussage in situ)



### BLANC FROID - W718

PS542W718  
Degré de lustre: 12 ± 2  
Lisse



### BLANC RÉFLÉCHISSANT - W913

PS541W913  
Degré de lustre: 20 ± 3  
Lisse



### ROUGE - R276

PS122R276  
Degré de lustre: 95 ± 5  
Lisse



### ROUGE - R158

PS112R158  
Degré de lustre: 95 ± 5  
Lisse



### JAUNE - Y56

PS211Y56  
Degré de lustre: 91 ± 2  
Lisse



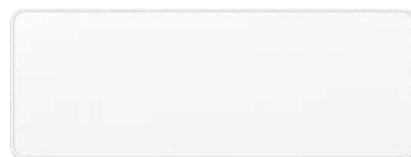
### JAUNE DE SÉCURITÉ - Y13

PS212Y13  
Degré de lustre: 92 ± 4  
Lisse



### TRANSPARENT - C40

PZ111C40  
Degré de lustre: 95 ± 5  
Transparent



### TRANSPARENT - C12

PZ512C12  
Degré de lustre: Visual 25  
Transparent



# H-SERIES HYBRIDE

Les revêtements en poudre hybrides combinent les avantages des technologies époxy et polyester, ce qui en fait un choix judicieux pour les applications intérieures décoratives et d'usage général. Ils offrent une excellente résistance aux rayures, au marquage et à l'abrasion, ainsi qu'une dureté et une flexibilité personnalisables. Ils peuvent également être formulés pour être conformes aux normes du FDA, résister à la corrosion et offrir une adhérence intercouche exceptionnelle, ce qui fait de la H-Series une option polyvalente tant comme couche de finition que comme apprêt.



## **NOIR - N11**

HS412N11

Degré de lustre: 40 ± 5

Lisse



## **NOIR - N53**

HX622N53

Degré de lustre: 4 ± 1

Sandtex



## **NOIR DE JAIS - N234**

HS512N234

Degré de lustre: 30 ± 5

Lisse



## **NOIR - N304**

HX512N304

Degré de lustre: 12 ± 1

Sandtex



## **ANTHRACITE - S4**

HM212AS4

Degré de lustre: 105 ± 10

Métallique



## **NOIR ARGENTÉ - NS1**

HV312NS1

Degré de lustre: Visuel 75

Veiné



## **GRIS FER - A592**

HT512A592

Degré de lustre: Visuel 75

Texturé



## **GRIS - A9**

HV212A9

Degré de lustre: Visuel 85

Veiné / Martelé



## **GRIS ANSI 61 - A135**

HS412A135

Degré de lustre: 50 ± 5

Lisse

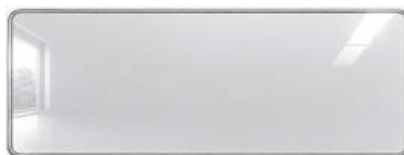


## **GRIS - A16**

HS412A16

Degré de lustre: 55 ± 5

Lisse



## **ARGENT - S1**

HM212S1

Degré de lustre: Visuel 85

Métallique



## **ARGENT - S153**

HM412S153

Degré de lustre: 40 ± 5

Métallique

# H-SERIES HYBRIDE



## NICKEL - S14

HM512S14

Degré de lustre: Visuel 25

Métallique



## BLEU TENDRE - B299

HX511B299

Degré de lustre: 10 ± 2

Sandtex

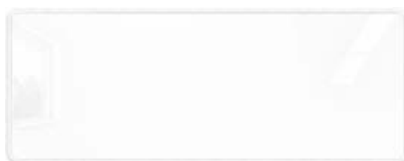


## BLEU MERCURE - B11

HS212B11

Degré de lustre: 85 ± 5

Lisse

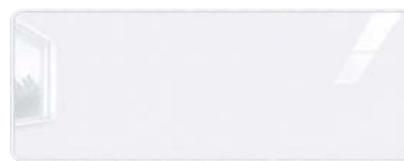


## BLANC - W1

HS212W1

Degré de lustre: 90 ± 5

Lisse



## BLANC - W263

HS212W263

Degré de lustre: 80 ± 5

Lisse

.FDA (Qualité alimentaire) - Certifié NSF



## BLANC - W481

HX511W481

Degré de lustre: 10 ± 2

Sandtex



## JAUNE DE SÉCURITÉ - Y12

HS112Y12

Degré de lustre: 90 ± 5

Lisse



## ROUGE - R66

HS212R66

Degré de lustre: 80 ± 5

Lisse



# E-SERIES ÉPOXY

Les revêtements en poudre de la E-Series de Protech sont réputés pour leur finition lisse, leur performance mécanique et leur remarquable résistance à la corrosion et aux produits chimiques. Conçus pour des utilisations intérieures ou pour des applications extérieures non exposées à la lumière directe du soleil, les revêtements de la E-Series constituent une solution idéale pour tous les types d'applications, des appareils électroménagers et meubles de bureau aux éléments décoratifs.



## **NOIR - N49**

ES542N49

Degré de lustre: 20 ± 2

Lisse



## **NOIR - N3**

ES542N3

Degré de lustre: 10 ± 2

Lisse



## **NOIR - N150**

ES311N150

Degré de lustre: 65 ± 5

Lisse

.AG (Antigazage)



## **NOIR - N189**

ES612N189

Degré de lustre: 4 ± 1

Lisse



## **NOIR - N2**

ET442N2

Degré de lustre: Visuel 35

Texturé

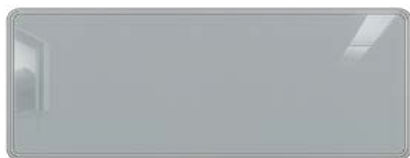


## **NOIR - N4**

ES642N4

Degré de lustre: 3 ± 2

Lisse



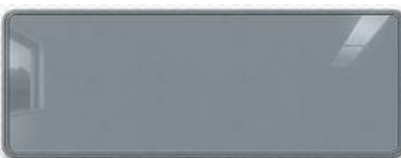
## **GRIS - A136**

ES132A136

Degré de lustre: 95 ± 5

Lisse

.EF (Époxy fonctionnel)



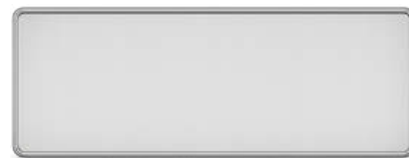
## **GRIS - A67**

ES312A67

Degré de lustre: 62 ± 4

Lisse

Apprêt riche en zinc



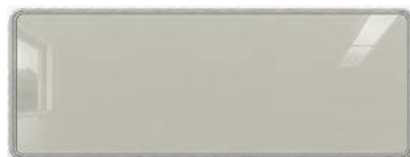
## **GRIS - A151**

ES412A151

Degré de lustre: 45 ± 5

Lisse

.EF (Époxy fonctionnel) - .AG (Antigazage)



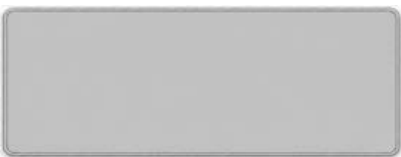
## **GRIS MASTIC - A156**

ES321A156

Degré de lustre: 70 ± 5

Lisse

.EF (Époxy fonctionnel) - Apprêt



## **GRIS - A26**

ES412A26

Degré de lustre: 50 ± 4

Lisse

Apprêt



## **GRIS - A157**

ES321A157

Degré de lustre: 55 ± 5

Lisse

.EF (Époxy fonctionnel) - Apprêt



## **JAUNE - Y43**

ES112Y43

Degré de lustre: 95 ± 5

Lisse

# Z-SERIES<sup>MC</sup>

## POLYESTER SUPER DURABLE

La gamme Z-Series<sup>MC</sup> est constituée de revêtements en poudre super durables conçus pour offrir d'excellentes performances extérieures à long terme. Formulés pour répondre aux normes AAMA 2604 et QUALICOAT de classe 2, ces revêtements haute performance sont couverts par une garantie de cinq ans, sous réserve d'une application et d'un durcissement adéquats. Idéales pour les applications architecturales et extérieures exigeantes, les poudres Z-Series<sup>MC</sup> offrent une résistance exceptionnelle aux intempéries et sont offertes en 192 couleurs RAL sur demande.



### NOIR - N52

ZX611N52

Degré de lustre: 7 ± 1

Sandtex



### NOIR EPSILON - N5

ZT312N5

Degré de lustre: 55 ± 5

Texturé

.AG (Antigazage)



### NOIR DE JAIS - N88

ZS311N88

Degré de lustre: 60 ± 5

Lisse



### NOIR - N41

ZS341N41

Degré de lustre: 60 ± 5

Lisse



### MARRON - M53

ZS411M53

Degré de lustre: 35 ± 5

Lisse



### ROUGE FEU - R1

ZS112R1

Degré de lustre: 95 ± 5

Lisse



### ARGENT MÉTALLIQUE - S61

ZX611S61

Degré de lustre: 9 ± 1

Sandtex



### GRIS DE SÉCURITÉ - A278

ZX611A278

Degré de lustre: 3 ± 2

Sandtex

.NS (Antidérapant)



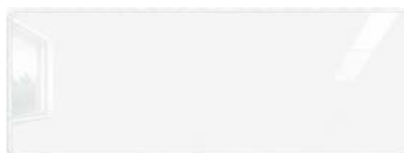
### TRANSPARENT - C3

ZZ111C3

Degré de lustre: 100 ± 5

Texturé

À faible friction

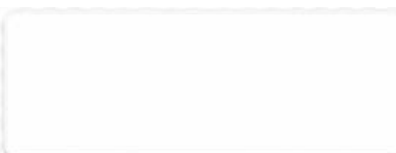


### BLANC GLACIAL - W2

ZS111W2

Degré de lustre: 90 ± 5

Lisse



### BLANC - W12

ZS412W12

Degré de lustre: 45 ± 5

Lisse



## D-SERIES

### POLYESTER SANS TGIC

Les revêtements en poudre de la D-Series de Protech constituent une solution durable et très performante pour les applications industrielles et architecturales à l'intérieur comme à l'extérieur. Ces revêtements en poudre à base de polyester décoratifs, communément appelés revêtements à base d'HAA ou Primid, sont conçus pour offrir une excellente flexibilité et une grande résistance aux UV et aux chocs. Ils sont formulés pour répondre aux normes AAMA 2603 ou 2604. Pour découvrir les 192 couleurs RAL proposées par la D-Series, demandez-nous notre éventail de couleurs.



#### ROUGE - R18

DS212R18

Degré de lustre: 85 ± 5

Lisse



#### ORANGE - Q32

DS222Q32

Degré de lustre: 80 ± 5

Lisse



#### JAUNE VOLVO - Y61

DS241Y61

Degré de lustre: 80 ± 5

Lisse

.SD (Super durable)



#### GRIS FROID - A72

DX612A72

Degré de lustre: 11 ± 2

Sandtex



#### GRIS VOLVO - M88

DS441M88

Degré de lustre: 40 ± 5

Lisse

.SD (Super durable)

## S-SERIES

### HELIOCOAT<sup>MD</sup>

Le revêtement résistant à la chaleur HELIOCOAT<sup>MD</sup> du Groupe Protech est conçu pour résister à une exposition prolongée à des températures élevées. Les poudres Heliocoat<sup>MD</sup> offrent une rétention et une stabilité exceptionnelles des couleurs, ce qui en fait un choix idéal pour des applications telles que les barbecues, les appareils de chauffage industriels, les cheminées, les carters de moteur et les collecteurs d'admission.



#### NOIR - N25

SS541N25

Degré de lustre: 15 ± 3

Lisse

.T9



#### NOIR - N48

SM641N48

Degré de lustre: 3 ± 2

Métallique

.T9



#### NOIR - N14

SX611N14

Degré de lustre: 6 ± 2

Sandtex

.T5

## U-SERIES POLYURÉTHANE

Les revêtements en poudre à base de polyuréthane de la U-Series sont spécialement formulés pour une utilisation extérieure, offrant une excellente résistance à la corrosion, une grande flexibilité et une finition lisse et luxueuse. Grâce à leur indice d'écoulement quasi parfait (note de 9 sur 10 du PCI), ces revêtements constituent le choix idéal pour des finitions hauts de gamme sur les pièces automobiles, les éléments architecturaux, les meubles d'extérieur et les appareils ménagers.



### NOIR - N1

US411N1

Degré de lustre: 40 ± 5

Lisse



### NOIR - N6

US511N6

Degré de lustre: 27 ± 3

Lisse



### NOIR - N18

US511N18

Degré de lustre: 17 ± 5

Lisse



### MAGIE NOIRE - N48

US612N48

Degré de lustre: 6 ± 1

Lisse

## V-SERIES PERMASLIP<sup>MD</sup>

Les revêtements en poudre Permaslip<sup>MD</sup> offrent des propriétés à faible friction exceptionnelles, réduisant les risques de glissement, de marquage et d'abrasion dans les applications exigeantes. Conçus pour durer, ils résistent aux produits chimiques, aux taches et aux rayures, ce qui en fait un excellent choix pour les environnements soumis à une usure importante. Leur formulation écologique et sans solvant est également offerte en version sans APFO pour une sécurité et une tranquillité d'esprit accrues.



### NOIR - N1

VT211N1

Degré de lustre: Visuel 85

Texturé



### GRIS - A1

VT411A1

Degré de lustre: Visuel 35

Texturé

# G-SERIES

## ACRYLIQUE EXTÉRIEUR

Les revêtements en poudre acrylique à base de GMA (méthacrylate de glycidyle) sont conçus pour certaines applications spécialisées du secteur automobile pour lesquelles la clarté, la durabilité et une finition impeccable sont essentielles. Idéaux comme couches de finition transparentes sur les métaux comme le laiton, le chrome et l'aluminium, ils offrent une excellente protection contre les rayons UV, les produits chimiques et les polluants environnementaux, ce qui empêche la décoloration, le jaunissement et la corrosion.



### TRANSPARENT - C22

GZ112C22

Degré de lustre: 95 ± 5

Transparent

.EX (Antigraffiti)

# M-SERIES\*

## POLYESTER MODIFIÉ

Les revêtements en poudre à base de polyester modifié sont des mélanges optimisés pour les applications intérieures et extérieures, conçus pour améliorer certaines caractéristiques telles que la résistance au marquage et à l'abrasion, la durabilité chimique et la flexibilité. En incorporant des matériaux tels que le nylon et le silicone, ces revêtements offrent une finition résistante et polyvalente, idéale pour les applications résidentielles, commerciales et industrielles.



### JAUNE - Y142

MS111Y142

Degré de lustre: 95 ± 5

Lisse



\* Pour toutes les applications de la M-Series, veuillez consulter la fiche technique complète et communiquer avec votre représentant commercial local pour obtenir de plus amples renseignements.

# SYSTÈME DE CODE DES POUDRES THERMODURCISSABLES

## 1 SYSTÈME

A	ACRYLIQUE
D	POLYESTER SANS TGIC
E	ÉPOXY
G	ACRYLIQUE EXTÉRIEUR
H	HYBRIDE
IM	CLONECOAT <sup>MC</sup>
L	SOL-AR <sup>MC</sup>
M	POLYESTER MODIFIÉ
N	NUVOCOAT <sup>MD</sup>
P	POLYESTER TGIC
S	HELIOCOAT <sup>MD</sup>
U	POLYURÉTHANE
V	PERMASLIP <sup>MD</sup>
Z	Z-SERIES <sup>MC</sup>

## 3 DEGRÉ DE LUSTRE

1	TRÈS LUSTRÉ	90+
2	LUSTRÉ	76 - 89
3	SEMI-LUSTRÉ	51 - 75
4	SEMI-MAT	31 - 50
5	MAT	11 - 30
6	MAT TERNE	1 - 10

## 5 RÉSISTANCE À LA SURCUISSON

1	TRÈS BONNE
2	BONNE
3	PASSABLE
4	MAUVAISE

## PRÉFIXES DE CARACTÉRISTIQUE PARTICULIÈRE

.AC	CATÉGORIE AVANCÉE
.AG	AG-KOTE <sup>MC</sup> (ANTIGAZAGE)
.AM	STERILCOAT <sup>MD</sup> (ANTIMICROBIEN)
.BM	MÉTALLIQUES ENCAPSULÉS
.CC	CURVECOAT <sup>MC</sup> (FLEXIBLE POST-APPLICATION)
.EF	EF-SERIES <sup>MC</sup> (ÉPOXY FONCTIONNEL)
.EH	DURETÉ ACCRUE
.ESD	ESD-KOTE (CONDUCTEUR)
.EX	X-GRAF <sup>MD</sup> (ANTIGRAFFITI)
.FDA	QUALITÉ ALIMENTAIRE
.FP	MOUSSAGE IN SITU
.HD	HD-KOTE (USAGE INTENSIF)
.NS	ANTIDÉRAPANT
.PF	SANS APFO
.SD	SUPER DURABLE (POLYESTER SANS TGIC / POLYURÉTHANE)

## 2 FINITION

D	DORMANTE
K	VELVACOAT <sup>MC</sup>
M	E-BOND <sup>MC</sup> (MÉTALLIQUE)
S	LISSE
T	TEXTURÉE
V	VEINÉE / MARTELÉE
W	PLISSÉE
X	SANDTEX
Z	TRANSPARENT

## 4 CUISSON

1	DURCISSEMENT NORMAL	7' @ 204°C (400°F)
2	DURCISSEMENT RAPIDE	5' @ 204°C (400°F)
3	DURCISSEMENT À BASSE TEMP.	20' @ 149°C (300°F)
4	DURCISSEMENT LENT	>7' @ 204°C (400°F)
5	DURCISSEMENT UV	

## 6 COULEUR

A	GRIS	N	NOIR
B	BLEU	Q	ORANGE
C	TRANSPARENT	R	ROUGE
D	OR	S	ARGENT
G	VERT	U	CUIVRE
H	BEIGE	V	VIOLET
K	MULTI	W	BLANC
M	BRUN	Y	JAUNE

## EXEMPLE

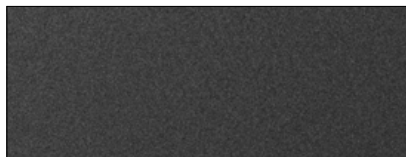
D	1 – SYSTÈME – POLYESTER
S	2 – FINITION – LISSE
2	3 – DEGRÉ DE LUSTRE – TRÈS LUSTRÉ (2)
1	4 – CUISSON – DURCISSEMENT NORMAL
1	5 – RÉSISTANCE À LA SURCUISSON – TRÈS BONNE
R	6 – COULEUR – ROUGE
53	NUMÉRO SÉQUENTIEL

# FINITIONS

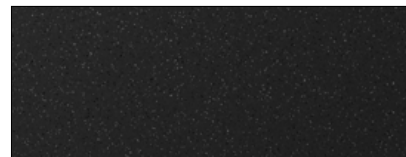
Le Groupe Protech propose une gamme complète de finitions pour répondre à tous les besoins en matière d'esthétique et de performance. Que vous souhaitiez une surface lisse et élégante ou une texture audacieuse, nos finitions offrent une uniformité de couleur, une protection et un style exceptionnels sur une multitude de substrats.



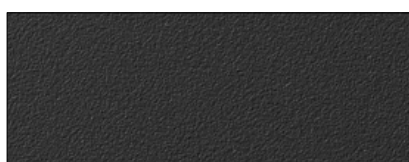
LISSE



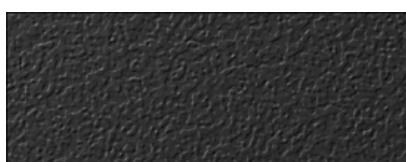
VELVACOAT<sup>MC</sup> (SOFT-TOUCH)



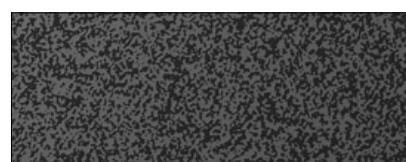
E-BOND<sup>MC</sup> (MÉTALLIQUE)



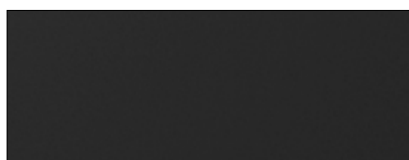
SANDEX



TEXTURÉE



VEINÉE / MARTELÉE



TRANSPARENTE

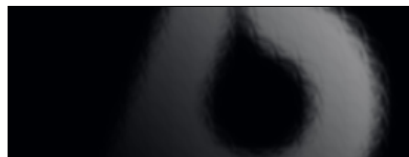


PLISSÉE

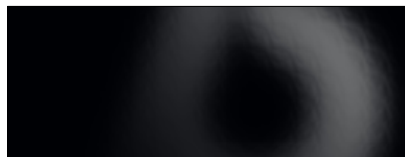


# ÉVENTAIL DE LUSTRES

Le Groupe Protech propose un éventail de lustres complet adapté à toutes les applications, des finitions très lustrées brillantes offrant un éclat maximal aux options mates élégantes procurant un aspect lisse et non réfléchissant.



1 TRÈS LUSTRÉ 90+



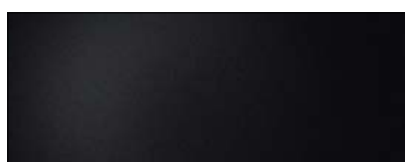
2 LUSTRÉ 76-89



3 SEMI-LUSTRÉ 51-75



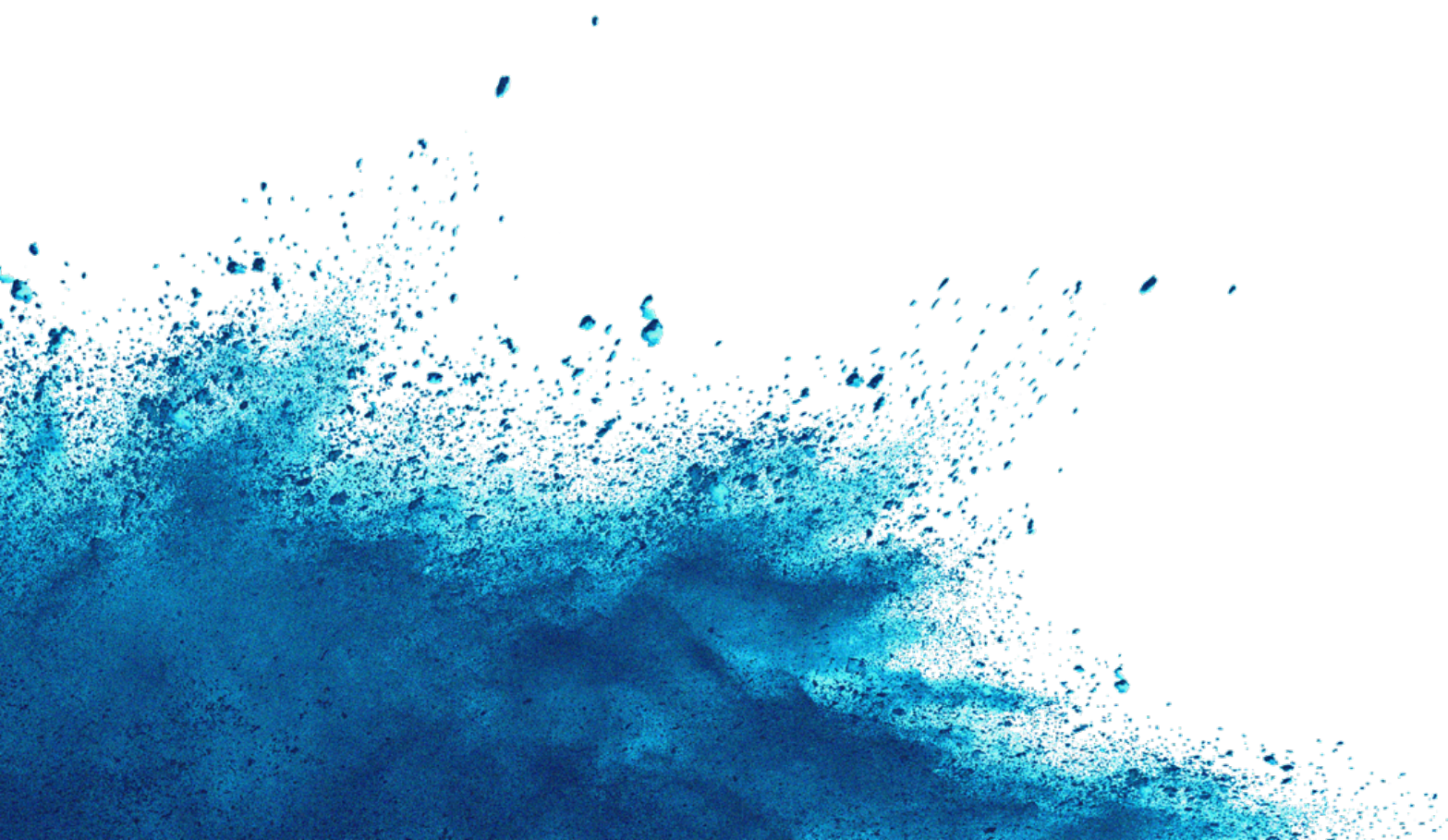
4 SEMI-MAT 31-50



5 MAT 11-30



6 MAT TERNE 1-10



# CRÉER LA BONNE FORMULE

SITES DE PRODUCTION DE REVÊTEMENTS THERMODURCISSABLES PROTECH CANADA \ USA

Depuis 1976, le Groupe Protech développe et fabrique des revêtements, des peintures et des matériaux spécialisés. En misant sur la qualité et l'innovation, nous formulons les mélanges adéquats pour protéger et améliorer ce qui compte le plus pour nos clients. Les produits du Groupe Protech sont fabriqués dans plus de 20 sites à travers le monde. Nous servons nos clients dans d'innombrables marchés et secteurs d'activité, notamment la construction, les infrastructures, le transport, les biens de consommation et les soins de santé.

## MONTREAL

7600 Henri-Bourassa Ouest  
Saint-Laurent, QC, H4S 1W3  
E. [commande.quebec@theprotechgroup.com](mailto:commande.quebec@theprotechgroup.com)  
T. 514 648 4911

## FAIRFIELD

21 Audrey Place  
Fairfield, NJ, 07004  
E. [northeast.order@theprotechgroup.com](mailto:northeast.order@theprotechgroup.com)  
T. 973 276 1292

## NORTH YORK

150 Klondike Drive  
North York, ON, M9L 1X3  
E. [ontario.order@theprotechgroup.com](mailto:ontario.order@theprotechgroup.com)  
T. 416 667 9697

## STRONGSVILLE

22720 Stelfast Parkway  
Strongsville, OH, 44149  
E. [northeast.order@theprotechgroup.com](mailto:northeast.order@theprotechgroup.com)  
T. 440 238 5285

## CALGARY

8009 57 St SE  
Calgary, AB, T2C 5K7  
E. [west.order@theprotechgroup.com](mailto:west.order@theprotechgroup.com)  
T. 578 471 8337

## SPARTANBURG

5680 North Blackstock Road  
Spartanburg, SC, 29303  
E. [southeast.order@theprotechgroup.com](mailto:southeast.order@theprotechgroup.com)  
T. 864 574 7000



[theprotechgroup.com](http://theprotechgroup.com)  
[info@theprotechgroup.com](mailto:info@theprotechgroup.com)  
1 800 361 9364

